



LOGOTIPA DIZAINA VADLĪNIJAS



Šajā rokasgrāmatā ir aprakstīti noteikumi, kuru ievērošana ļaus pilnībā un abilstoši izmantot Rīgas Motormuzeja logotipu.

Rokasgrāmatas uzdevums ir aprakstīt Motormuzeja logotipa stilu un tā lietošanas vadlīnijas. Jebkādas iespējamās atkāpes no vadlīnijām vienmēr jāaskaņo ar CSDD Sabiedrisko attiecību daļu.



Logotipa galvenais uzdevums ir veidot muzeja tēlu un kalpot par tā galveno atpazīstamības zīmi Latvijā un pasaulē.

Rīgas Motormuzeja logotipa idejas pamatā ir stilizēta muzeja ēkas centrālā fasāde, kas simbolizē un grafiski attēlo retro auto Rolls Royce Silver Ghost radiatora resti.

Logotipa uzbūve



Motormuzeja logotipa viennozīmīgu uztveri nodrošina logotipa arhitektūrā iestrādāto proporciju konsekventa saglabāšana.

Logotipu veido tīras līnijas un tehniska precizitāte. Zīme ir lakoniska un viegli nolasāma.

Kā vienotu logotipu šo zīmi nedrīkst modificēt vai mainīt tās proporcijas, kuru pamatā ir muzeja ēkas centrālā fasāde ar palielinātām atstarpēm "radiatora režģī", kas nodrošina logotipa lietošanu samazinātā izmērā, neradot optisku saplūšanu.



Standarta logotips



Logotipa reverss

Logotipa krāsu risinājums

Logotipa pamatkrāsa ir tumši zilā, simbolizējot muzeja eksponātu nezūdošo vērtību un augsto restaurācijas kvalitāti.

Logotips ir monohroms, kas ļauj to viegli izmantot grafiskajā komunikācijā dažādām vajadzībām un tehnoloģijām – ofseta drukai, sietspidei, folijspidei, karstspidei, izšuvumiem, reljefspidei u. tml.

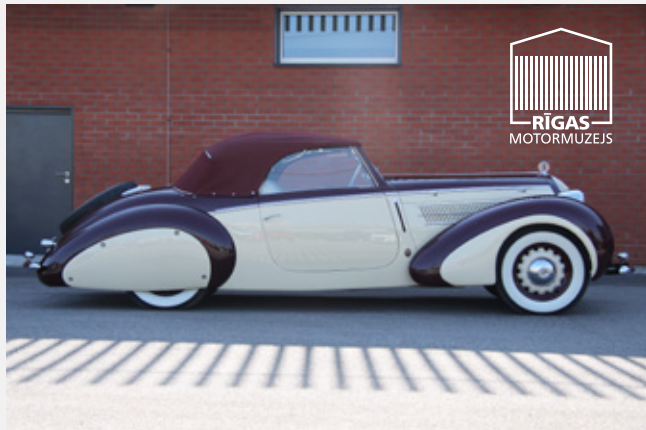


PANTONE	648C
CMYK	100, 71, 9, 56
RGB	0, 46, 93
RAL	5026

Krāsaina versija uz dažādiem foniem



Standarta logotips
uz imidža
fotogrāfijas,
ievērojot
kontrasta principu.



Standarta logotips
ar atdalošu fonu

Fons, uz kura novietots logotips, nedrīkst padarīt logotipu nesalasāmu.

Logotipu ir atļauts lietot tikai uz vienkāršiem foniem, kā arī uz fotogrāfijām, stingri ievērojot kontrasta principus.

Pēc vajadzības, ja tiek izmantoti tumši foni, jālieto logotipa baltā versija.

Nepieciešamības gadījumā zem logotipa jālieto atdalošs fons, kas pasargātu to no saplūšanas ar pašu attēlu.

Logotipa minimālais izmērs



15mm

Logotipa minimālais pieļaujamais izmērs tiek noteikts, lai saglabātu logo lasāmību mazos apdrukas laukumos.

Minimālais izmērs tiek mērīts pēc grafiskās zīmes platuma un tas nedrīkst būt mazāks par 15 mm.

Maksimālais logotipa lietošanas izmērs nav noteikts.

Palielinot un samazinot logo, būtiski ir saglabāt tā proporcijas. Nekādā gadījumā nav pieļaujama logo horizontāla vai vertikāla izstiepšana un saspiešana.

Logotipa aizsargājamā zona



Logotips ir aktīvs un neatkarīgs simbols. Lai saglabātu logotipa lakonismu, nav ieteicama attēlu, tekstu, diagrammu un citu vizuālo elementu lietošana aizsargājamo attālumu robežās.

Logotipa minimālā aizsargājamā zona ir taisnstūris, kura malas attālums līdz logotipam nevienā virzienā nav mazāks par burtu „M” 3 vertikālo izmēru summu.



Standarta melnbaltais logotips



Logotipa reverss

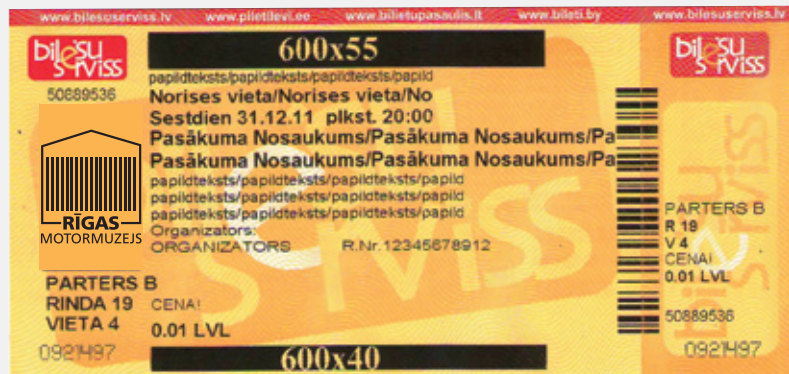
Logotipa melnbaltā un reversā versija

Situācijās, kad standarta logotipa lietošana ir apgrūtināta, kad to nosaka tehniskie ierobežojumi (piemēram, tekstila, stikla, metāla un citu komplicētu materiālu apdruka), jāizvēlas kāds no melnbaltajiem logotipa lietošanas principiem.

Melnbaltajam logotipam ir divas versijas:

1. Melnā versija – melni burti uz balta fona.
2. Baltā versija – balti burti uz melna fona.

Melnbaltās versijas lietošana uz dažādiem foniem

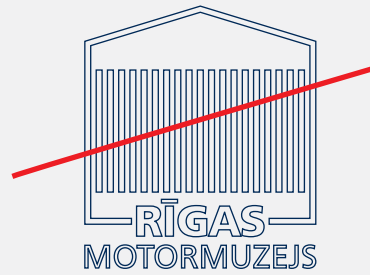


Melnās un baltās logotipa versijas lietojuma piemēri

Nepareiza lietošana



Nelikot zem logo ēnu



Nepārveidot par līnijām



Nedeformēt

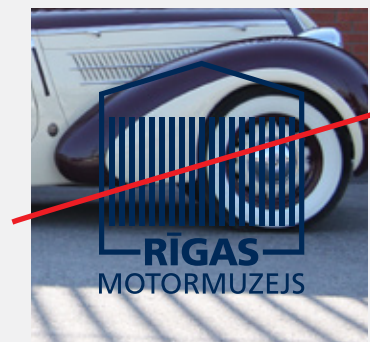


Nepārveidot logo, mainot atstarpes un proporcijas

Izturieties ar cieņu pret logotipu un – vienmēr ievērojiet šos nosacījumus!



Nelieto logo uz fona, kas traucē logo salasāmību



Nelietot logo uz raiba, kontrastaina fona, kas traucē logo salasāmību

FreeSet Bold

ABCDEFGHIJKLMNOPQRSTUVWXYZ

abcdefghijklmnopqrstuvwxyz

1234567890

FreeSet Book

ABCDEFGHIJKLMNOPQRSTUVWXYZ

abcdefghijklmnopqrstuvwxyz

1234567890

Burtpokas ir katra laikmeta grafiskā seja un viens no spēcīgākajiem identitātes rīkiem.

Motormuzeja vizuālās identitātes primārā burtpokar ir **FreeSet** – tehniska, mūsdienīga, viegli uztverama un vizuāli spēcīga burtu saime, kas veidota uz Frutiger burtpokas pamatiem.

FreeSet autors ir Tagir Safayev, *ParaType (ParaGraph 1992)*



Autors: Māris Vēveris

2016