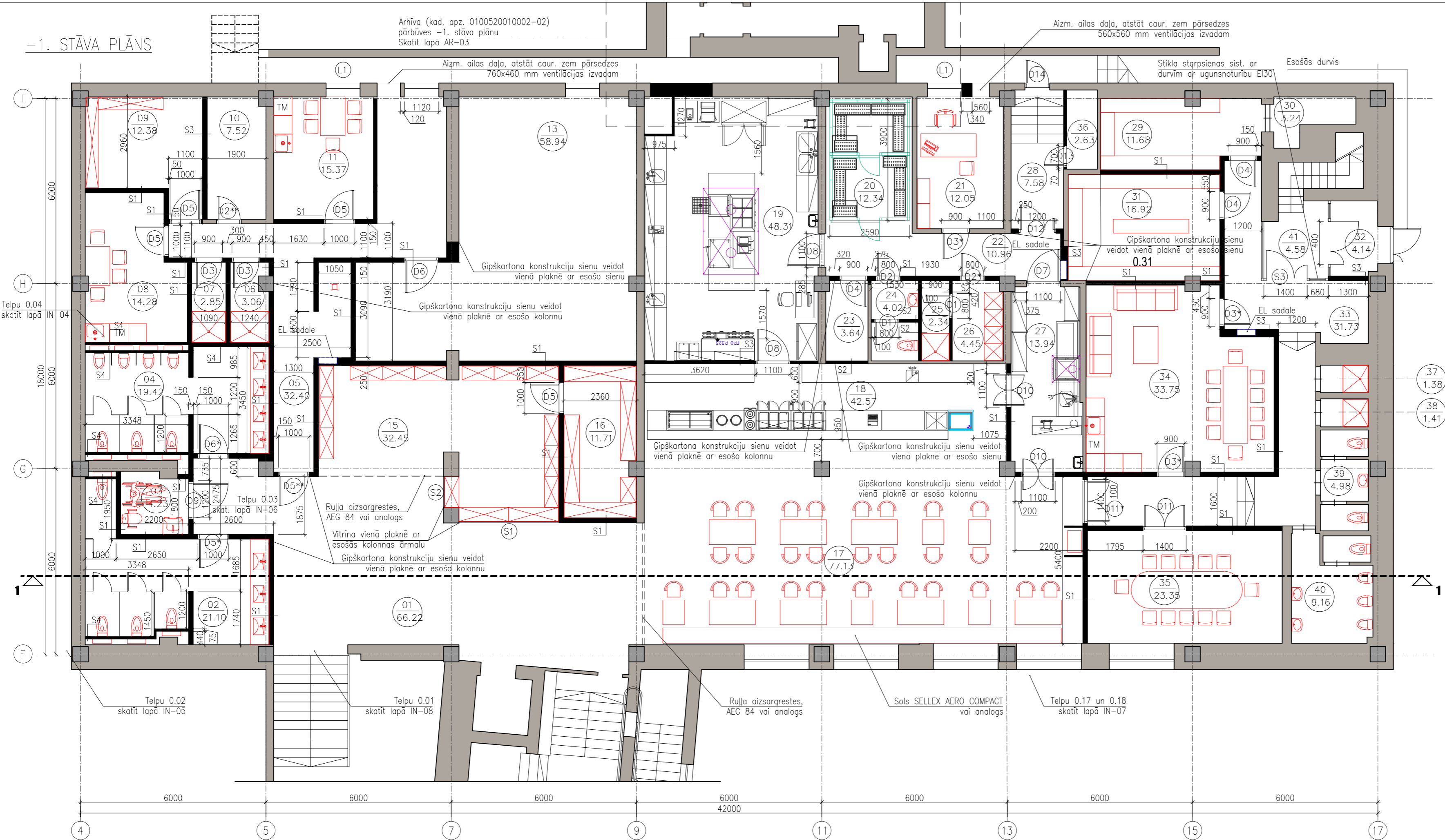
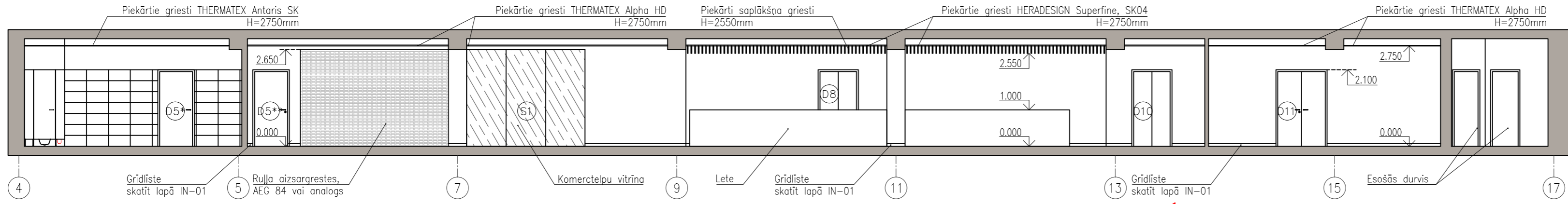


-1. STĀVA PLĀNS



| EKSPLIKĀCIJA | | |
|----------------------|-------------------------------------------|----------------|
| Nr. | Telpas nosaukums | m ² |
| 0.01 | Gaitenis | 66.2 |
| 0.02 | Sieviešu tualete | 21.1 |
| 0.03 | Tualete cilvēkiem ar kustību traucējumiem | 4.2 |
| 0.04 | Vīriešu tualete | 19.4 |
| 0.05 | Gaitenis | 32.4 |
| 0.06 | Dušas telpa | 3.1 |
| 0.07 | Dušas telpa | 2.9 |
| 0.08 | Atpūtas telpa tehniskajam personālam | 14.3 |
| 0.09 | Telpu uzkopšanas inventāra noliktava | 12.4 |
| 0.10 | Siltummezgls | 7.5 |
| 0.11 | Atpūtas telpa tehniskajam personālam | 15.4 |
| 0.13 | Palīgtelpa | 58.9 |
| 0.15 | Komeratelpas | 32.5 |
| 0.16 | Palīgtelpa komercatelpām | 11.7 |
| 0.17 | Kafejnīcas klientu zāle | 77.1 |
| 0.18 | Apkalpošanas zona | 42.6 |
| 0.19 | Virtuve | 48.3 |
| 0.20 | Aukstuma kameras | 12.3 |
| 0.21 | Birojs | 12.1 |
| 0.22 | Gaitenis | 11.0 |
| 0.23 | Sausā noliktava | 3.6 |
| 0.24 | Sanmezgls | 4.0 |
| 0.25 | Dušas telpa | 2.3 |
| 0.26 | Garderobe | 4.5 |
| 0.27 | Trauku mazgāšanas telpa | 13.7 |
| 0.28 | Gaitenis | 7.6 |
| 0.29 | Vīriešu garderobe | 11.7 |
| 0.30 | Palīgtelpa | 3.2 |
| 0.31 | Sieviešu garderobe | 16.9 |
| 0.32 | Vējtveris | 5.3 |
| 0.33 | Gaitenis | 31.7 |
| 0.34 | Virtuve/atpūtas telpa | 33.8 |
| 0.35 | Konferenču zāle | 23.4 |
| 0.36 | Palīgtelpa | 2.6 |
| 0.37 | Dušas telpa | 1.4 |
| 0.38 | Dušas telpa | 1.4 |
| 0.39 | Sieviešu tualete | 5.0 |
| 0.40 | Vīriešu tualete | 9.2 |
| 0.41 | Kāpu telpa | 2.4 |
| Telpu kopējā platība | | 688.96 |

GRIEZUMS 1-1



PIENĒMTIE APZĪMĒJUMI

| Apzīm. | Apraksts |
|--------|-------------------------------|
| | JAUNIZVEIDOJAMĀ SIENA |
| | ESOŠĀS KONSTRUKCIJAS |
| | ESOŠAIS LOGS |
| | ESOŠĀS DURVIS |
| | Projektējamā EL sadales vieta |

PIEZĪMES

- Visi izmēri dati milimetros un augstuma atzīmes metros.
- Augstuma atzīmes pieņemtas no esošā stāva grīdas līmeņa.
- Ieteicams nemērēt rasējumu, lasīt rakstītos izmērus, ja izmērs nav salasāms, konsultēties ar arhitektu.
- Pirms būvdarbu uzsākšanas pārbaudīt elektrības stāvvadu atrašanās vietu un dimensijas, par to informēt projektētāju.
- Demontāžas darba laikā būvuzņēmējam jāpārbauda dabā esošo konstrukciju dimensijas un stāvoklis, un jāinformē projekta arhitekts par jebkurām atkāpēm no rasējumiem.
- Skatīt kopā ar IN, AVK un EL projektiem.

IEKŠSIENU TIPI

| Tips | Apz. | Zīmējums | Apraksts | m ² | Tips | Apz. | Zīmējums | Apraksts | m ² |
|------------------------------|------|----------|---------------------------------------------------------------------------------------------------------------------------------------------------------------------------------------------------------------|----------------|------------------------------|------|----------|-------------------------------------------------------------------------------------------------------------------------------------------------------------------------------------------------------------------------|----------------|
| GĪPŠKARTONA STARPŠIENA 150mm | S1 | | - Gipskartona loksnes 2 kārtās, abās pusēs, 25mm - Skaņas izolācija 100mm, piem., PAROC extra vai ekvivalents - Cinkoti statņi un šķēršļi 100mm - Visos sanmezglos lietot mitrumizturīgu gipskartonu | 358.05 | GĪPŠKARTONA STARPŠIENA 150mm | S3 | | - Ugunsdroša gipskartona loksnes 2 kārtās, abās pusēs 25mm - Skaņas izolācija 100mm, piem., PAROC extra vai ekvivalents - Cinkoti statņi un šķēršļi divās kārtās 75 un 100mm - Sienu ugunsizturības klase EI60 | 62.1 |
| GĪPŠKARTONA STARPŠIENA 100mm | S2 | | - Gipskartona loksnes 2 kārtās, abās pusēs 25mm - Skaņas izolācija 50mm, piem., PAROC extra vai ekvivalents - Cinkoti statņi un šķēršļi 50mm - Visos sanmezglos lietot mitrumizturīgu gipskartonu | 20.54 | GĪPŠKARTONA STARPŠIENA 75mm | S4 | | - Gipskartona loksnes 2 kārtās, viena pusē 25mm - Skaņas izolācija 50mm, piem., PAROC extra vai ekvivalents - Cinkoti statņi un šķēršļi 50mm - Visos sanmezglos lietot mitrumizturīgu gipskartonu | 42.77 |

CSDD RĪGAS NODAĻAS ADMINISTRATĪVĀS ĒKAS, RĪGĀ, BAUSKAS IELĀ 86, -1.STĀVA PĀRBŪVE

Projektētājs / Būvprojekta autors
Būvprojekta daļas/sadalās projektētājs

ARHIS ARHITEKTI

ARHIS ARHITEKTI SIA
SKĀRŅU 4, RĪGA LV 1050
tālr. +371 67225852
arhis@arhis.lv www.arhis.lv
© ARHIS 2014

Projektētāja atbildīgā persona / Būvprojekta daļas/sadalās vadītājs
Datums/Paraksts 2016.07.05 A.Kleinbergs

Pasūtītāje CSDD

Būvprojektēšanas stadija BŪVPROJEKTS

Rasējuma nosaukums -1.STĀVA PLĀNS
GRIEZUMS 1-1

Pasūtījuma Nr. P-789
Arhīva Nr. AR
Izstrādāja J.Zvejnieks
R.Prēdelis
K.Saltups
K.Bērzs
Lapas Nr. AR-02i1
Datums 07.05.2016
Mērogs 1:100

Faila Nr. 789-CSDD-BAUSKAS IELA 86